

フォトツールピン

基板製造に欠かせないアイテム



フォトツールピンの他に、ホックピンやボタンピンといった呼ばれ方をする場合があります。薄い形状が求められるため、高い加工技術が必要な製品です。



Photo Tool Pin

品番の表記方法

F.T.P. D1(L1) × D2 × L2L 端面処理 材質

①

②

③

表記例) F.T.P. 5(0.15) × 1.675 × 1.3L C0.1 SUS

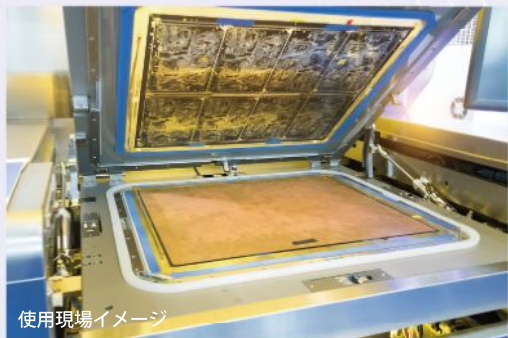
①寸法 (mm)

指定箇所	指定可能寸法	指定単位
ϕ D1	4~6	1mm
L1	0.15~0.3	0.01mm
ϕ D2	0.7~4	0.1mm
L2	0.7~2.5	0.1mm

②端面処理 (φD₂端部面取り)

CまたはR 表記例) C0.2 R0.1 など

③材質 SUSまたはBS



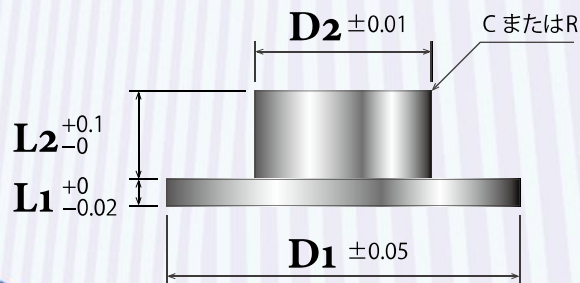
使用現場イメージ

材質：SUS

材質：BS

加工例

材質：SUS



※ 上記寸法以外のフォトツールピンにつきましては都度製造可否をご確認ください。

※ 製品形状によって公差が個別指定となる場合がございます。

お問い合わせ先



株式会社喜多製作所

〒590-0535 大阪府泉南市りんくう南浜4-27

TEL: 072-485-1900 (代) FAX: 072-485-1901



www.kita-mfg.com